

**BINNENGEKOMEN  
TEAM DOCUMENTSERVICES  
D.D. 13-11-2018  
No. 2018-35971 (Raad)  
No. 2018-35974 (Ruimte)**

**Onderwerp:** Re: Aanvullende informatie Stadsronde Lanakerveld

Geachte dames en heren van de raad en het college,

Correctie e-mail.

Alle deelopsommingen van dakoppervlaktes zijn juist behalve beatrixhaven 597.030 m2 moet zijn 606.280 m2 dus 60,6 Ha

**de totaalopsomming is niet 85 Hectare maar 1.172.980 m2 oftewel 117,3 Hectare.**

Alle onderliggende gegevens zijn correct

Excuses voor de vergissing!

secretaris



Geachte dames en heren van de raad en het college,

Vorige week dinsdagavond vond in Malberg de stadsronde over het Lanakerveld plaats. EMEC heeft daar ook spreektijd gekregen en in de aanloop stuurden wij u ons Visiedocument.

Kern van ons betoog was:

- dring het energieverbruik terug door gedragsaanpassing en verbetering/isolatie van het gebouwenbestand, particulieren en gemeentelijk
- zet voor opwek in op dubbel-bodemgebruik: daken, particulier, MKB en gemeentelijk. Hier is een groot potentieel.
- pas als dat maximaal is benut, zou je kunnen gaan opwekken op de grond, te beginnen op braakliggend, minder waardevol terrein.

Zes van de zeven sprekers - vijf ervan ná ons - drongen eveneens aan op het plaatsen van panelen op daken.

Eén van u sprak ons na de afsluiting van die avond aan en verzocht om nadere getalsmatige onderbouwing van ons betoog.

Dat hebben we gegeven en omdat we van mening zijn, dat ieder van u overdezelfde informatie moet kunnen beschikken voor een afgewogen oordeel, sturen we u dit ook toe:

Het is een opsomming van de daken op industrie- en zakelijke panden, niet eens van woningen, MKB, scholen, buurthuizen etc. Zie bijlage *Daken Maastricht, industrie en zakelijk*.

De opsomming tijdens de zitting was aan de voorzichtige kant. Totaal blijkt het over 85 Ha te gaan. Hiervan hebben slechts 5 kleinere panden zonnepanelen.

De meting is gebeurd met behulp van BAG bestanden (info sitePICO; verbruiksgegevens zijn van ENECO, peildatum 12-2017).

Natuurlijk, dat alles valt niet onder beheer of zeggenschap van de gemeente, maar het geeft wel het onbenutte potentieel aan! Valt hier niet een stimulerende rol voor de gemeente te bedenken?

Daarnaast is er een groot areaal waar de gemeente het wel voor het zeggen heeft, zie daarvoor ons Visiedocument.

Maastricht heeft een energieverbruik (gezinnen, klein- en grootzakelijk MKB tot 3x65amp, dus géén industrie!) van:

87.250.000 m<sup>3</sup> gas en 222.200.000 kWh per jaar. Als je het gas omrekent naar elektriciteit: totaal ongeveer 1.000.000.000 kWh energieverbruik per jaar. (1 m<sup>3</sup> gas = 9,77 kWh).

De zonneweide Lanakerveld zou met zijn 32 Ha 18.000.000 kWh per jaar opleveren (560 MWh/Ha; cijfer RVO).

Dit is 1,67% (in mijn betoog sprak ik van minder dan 2%) van het totale energieverbruik van de stad en 8% van het elektraverbruik. Zeker niet de 20% waar dagblad De Limburger het over had!

Zo liggen de feiten en op grond van feiten maakt u - naar wij hopen - uw afweging!

Mochten u vragen hebben, dan ben ik gaarne bereid, deze te beantwoorden.

namens EMEC, secretaris

**Totaaloverzicht Industriële daken en zakenpanden exclusief kantoren, scholen, buurthuizen, grote overkappingen en privé daken**

1. **Gebied Brusselseweg Belvedere** 15 daken totaal oppervlakte 31.100m<sup>2</sup>
2. **Gebied Bosscherveld** 14 daken totaal oppervlakte 33.400m<sup>2</sup>
3. **Gebied Bosscherveld/Lage Fronten** 10 daken totaal oppervlakte 43.200m<sup>2</sup>
4. **Gebied Sappi** 3 daken totaal oppervlakte 57.000m<sup>2</sup>
5. **Gebied Cabergerweg** 5 daken 6700 m<sup>2</sup>
6. **Gebied Arrestruwe** 3 daken totaal oppervlakte 9.500m<sup>2</sup>

**Totaal Maastricht West 180.900 m<sup>2</sup> oftewel ruim 18 Hectare**

7. **Gebied Molensingel Zuid** 2 daken totaal oppervlakte 24.000m<sup>2</sup>
8. **Gebied Molensingel zuid midden** 21 daken totaal oppervlakte 30.700m<sup>2</sup>
9. **Gebied Molensingel noord-midden** 6 daken totaal oppervlakte 15.700m<sup>2</sup>
10. **Gebied Molensingel noord** 12 daken totaal oppervlakte 51.300m<sup>2</sup>
11. **Gebied Oeslingerbaan** 5 daken totaal oppervlakte 6.800m<sup>2</sup>  
Optioneel door UM aan te leggen overdekt parkeerterrein van 20.000 m<sup>2</sup>

**Totaal Maastricht Zuid-Oost 148.500 m<sup>2</sup> oftewel 15 Hectare**

12. **Gebied Debeijelaan** 6 daken totaal oppervlakte 38.100m<sup>2</sup>
13. **Gebied Randwijk noord** 13 daken totaal oppervlakte 54.800m<sup>2</sup>
14. **Gebied Heerderdwardsstraat** 7 daken totaal oppervlakte 7.500m<sup>2</sup>
15. **Gebied Vijverdalseweg zuid** 4 daken totaal oppervlakte 21.500m<sup>2</sup>
16. **Gebied Vijverdalseweg noord** 17 daken totaal oppervlakte 20.400m<sup>2</sup>
17. **Gebied Oostermaas** 3 daken totaal oppervlakte 8.500m<sup>2</sup>
18. **Gebied Geuselt** 5 daken totaal oppervlakte 8.000m<sup>2</sup>

**Totaal Maastricht Zuid-Oost 158.800 m<sup>2</sup> oftewel 16 Hectare**

19. **Gebied Franciscus Romanusweg** 6 daken totaal oppervlakte 28.500m<sup>2</sup>
20. **Gebied Franciscus Meersenerweg** 3 daken totaal oppervlakte 50.000m<sup>2</sup>

**Totaal Maastricht Noorderbrug 78.500 m<sup>2</sup> oftewel 8 Hectare**

21. Gebied Willem Alexanderweg 3 daken totaal oppervlakte 28.800m<sup>2</sup>
22. Gebied Balijeweg 4 daken totaal oppervlakte 24.700m<sup>2</sup>
23. Gebied Karveelweg oost 13 daken totaal oppervlakte 33.200m<sup>2</sup>
24. Gebied Karveelweg west 34 daken totaal oppervlakte 36.280m<sup>2</sup>
25. Gebied Putterweg 27 daken totaal oppervlakte 65.250m<sup>2</sup>
26. Gebied Ankerkade zuid 8 daken totaal oppervlakte 51.000m<sup>2</sup>
27. Gebied Ankerkade midden 11 daken totaal oppervlakte 64.700m<sup>2</sup>
28. Gebied Ankerkade noord 9 daken totaal oppervlakte 39.600m<sup>2</sup>
29. Gebied Klipperweg noord 6 daken totaal oppervlakte 20.800m<sup>2</sup>
30. Gebied Klipperweg zuid 7 daken totaal oppervlakte 12.000m<sup>2</sup>
31. Gebied Fregatweg noord 4 daken totaal oppervlakte 16.400m<sup>2</sup>
32. Gebied Fregatweg midden 22 daken totaal oppervlakte 98.700m<sup>2</sup>
33. Gebied Fregatweg zuid 12 daken totaal oppervlakte 34.700m<sup>2</sup>
34. Gebied Galjoenweg oost 25 daken totaal oppervlakte 70.900m<sup>2</sup>
35. Gebied Galjoenweg oost 25 daken totaal oppervlakte 70.900m<sup>2</sup>

**Totaal Maastricht Beatrixhaven 597.030 m<sup>2</sup> oftewel 60 Hectare**

**Totaal Maastricht is 843580 m<sup>2</sup> oftewel 85 Hectare dak**





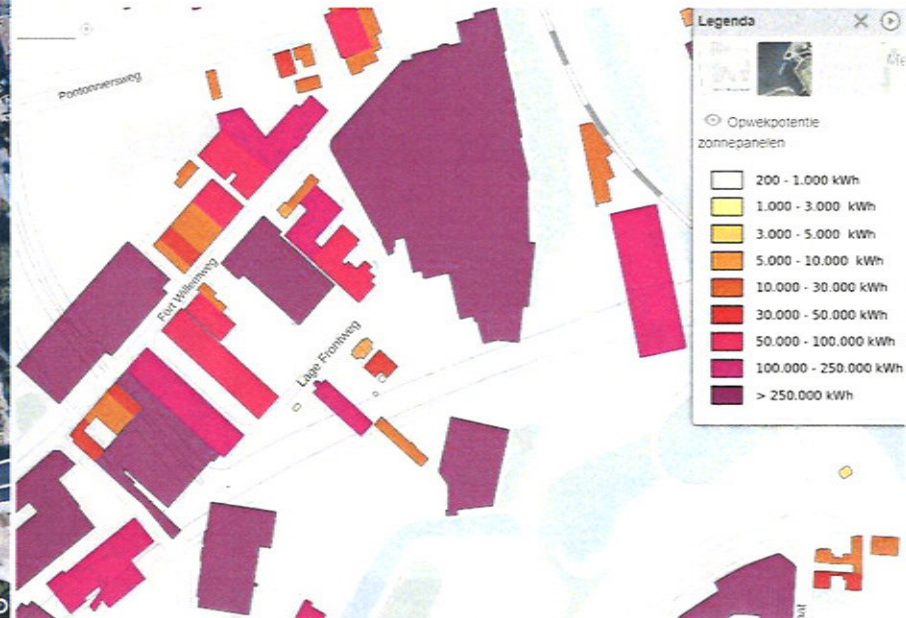
Gebied Brusselseweg Belvedere 15 daken totaal oppervlakte 31.100m<sup>2</sup>





Gebied Bosscherveld 14 daken totaal oppervlakte 33.400m<sup>2</sup>





Gebied Bosscherveld/Lage Fronten 10 daken totaal oppervlakte 43.200m<sup>2</sup>

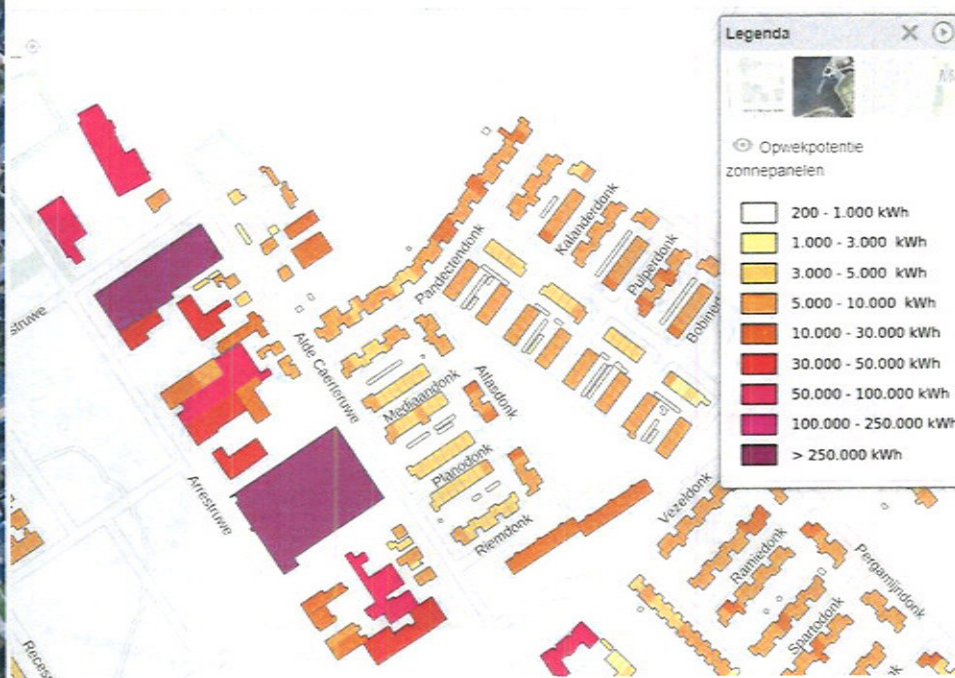


Gebied Sappi 3 daken totaal oppervlakte 57.000m<sup>2</sup>

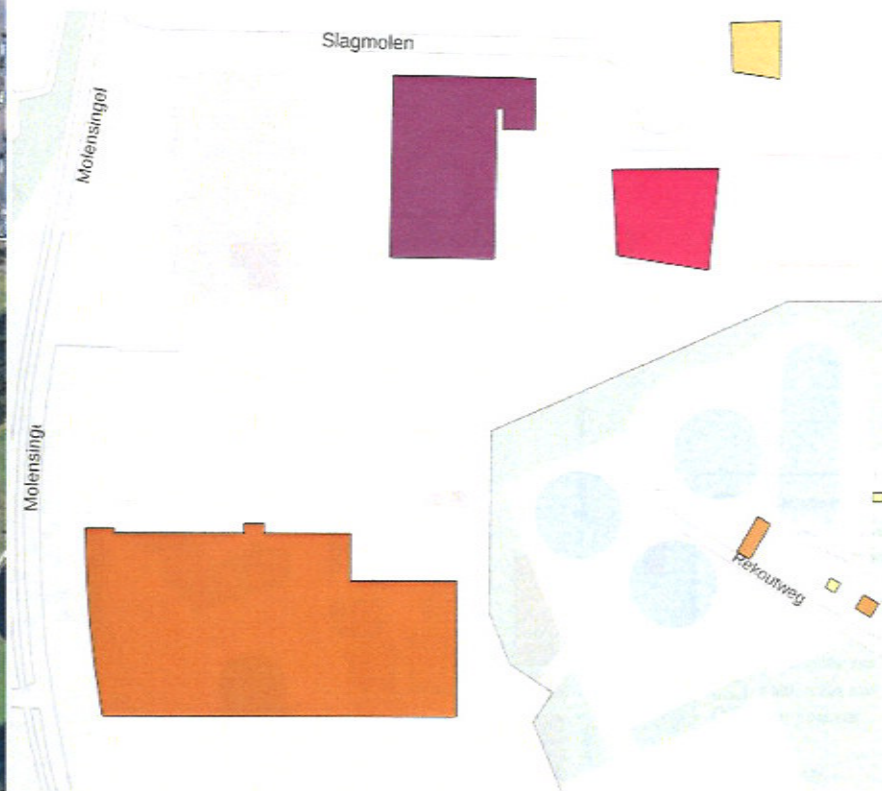
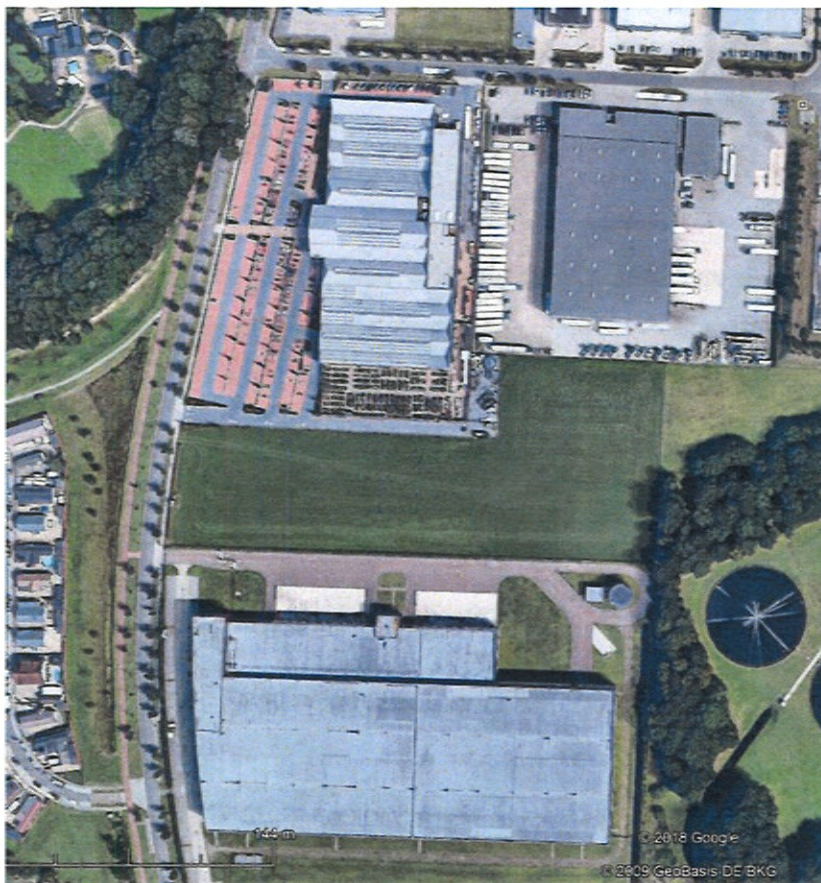




Gebied Cabergerweg 5 daken 6700 m<sup>2</sup>



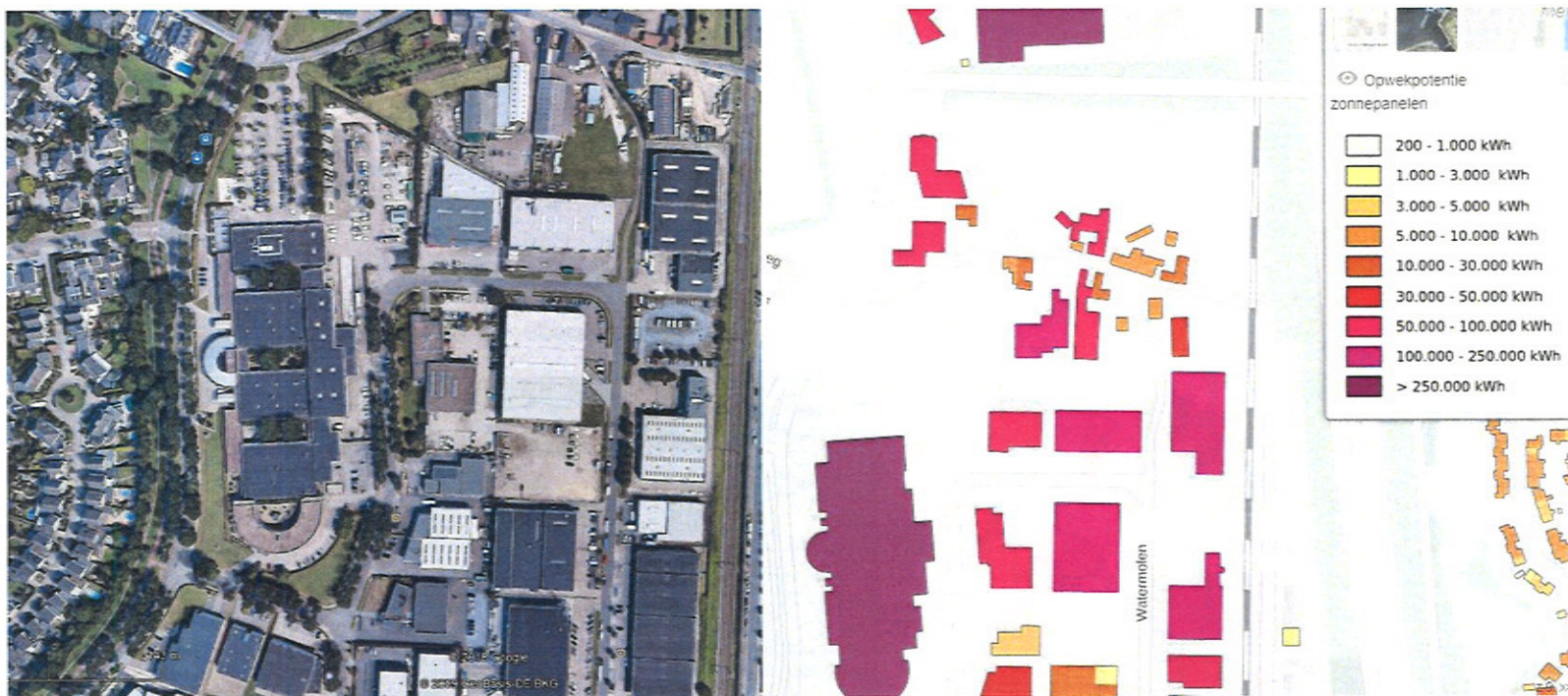
Gebied Arrestruwe 3 daken totaal oppervlakte 9.500m<sup>2</sup>



Gebied Molensingel Zuid 2 daken totaal oppervlakte 24.000m<sup>2</sup>



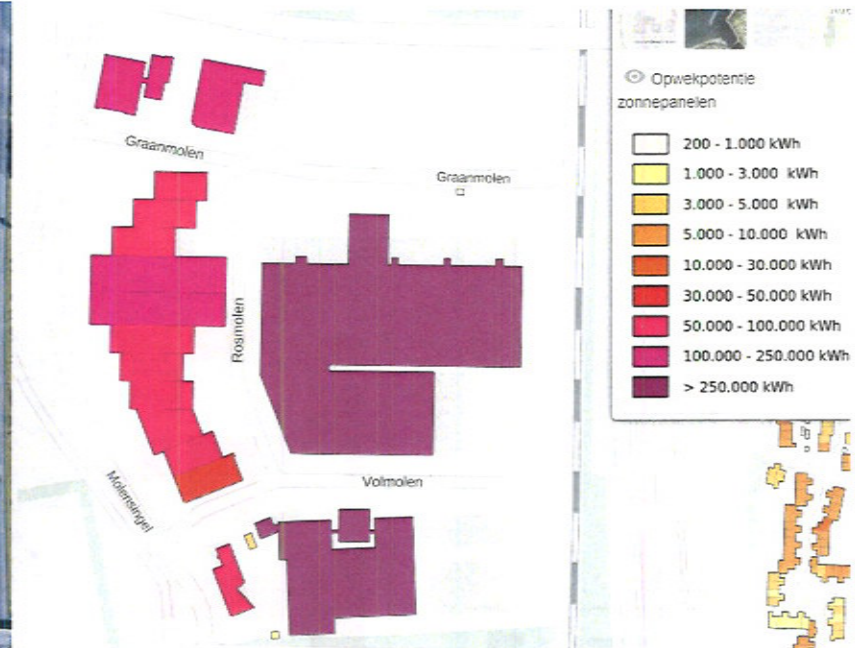
Gebied Molensingel zuid midden 21 daken totaal oppervlakte 30.700m<sup>2</sup>



Gebied Molensingel noord-midden 6 daken totaal oppervlakte 15.700m<sup>2</sup>



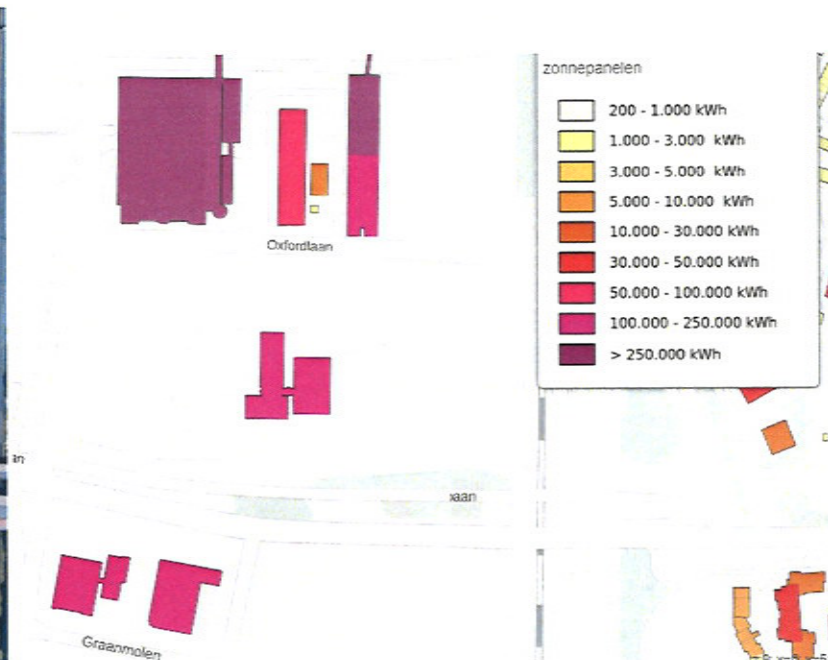
Gebied Molensingel noord 12 daken totaal oppervlakte 51.300m<sup>2</sup>





Gebied Oeslingerbeaan 5 daken totaal oppervlakte 6.800m<sup>2</sup>

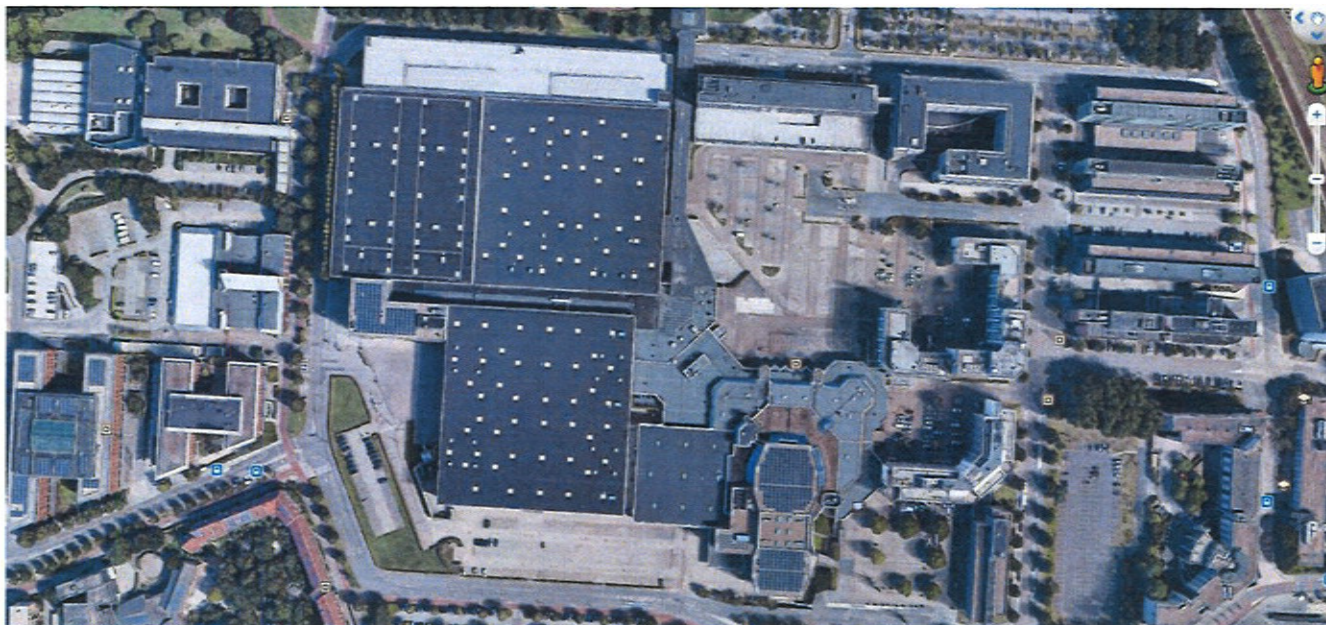
Optioneel door UM aan te leggen overdekt parkeerterrein van 20.000 m<sup>2</sup>



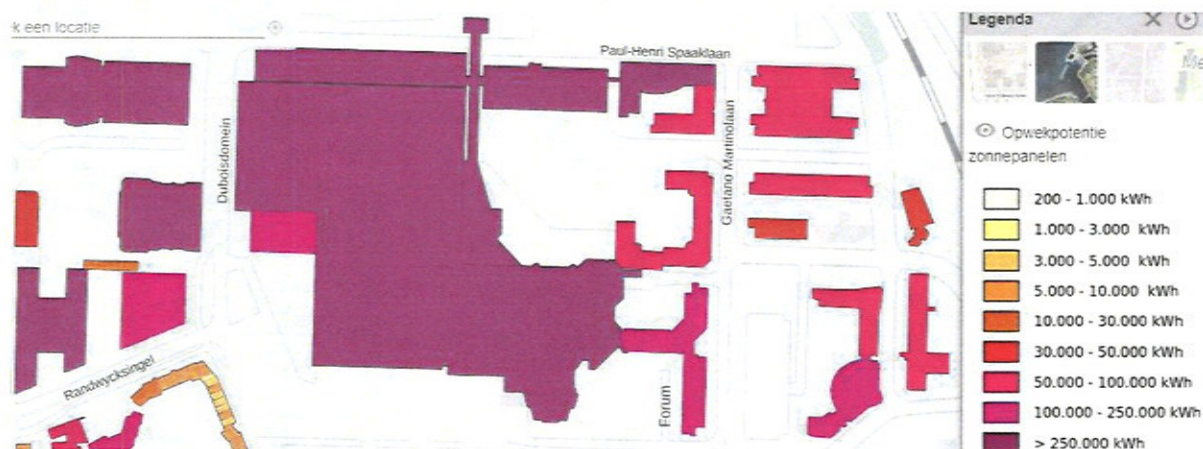


Gebied Debeijelaan 6 daken totaal oppervlakte 38.100m<sup>2</sup>



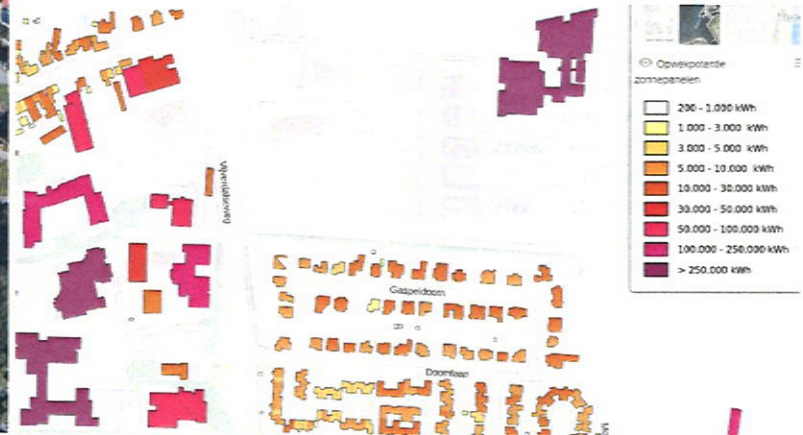


Gebied Randwijk noord 13 daken totaal oppervlakte 54.800m<sup>2</sup>





Gebied Heerderdwarstraat 7 daken totaal oppervlakte 7.500m<sup>2</sup>



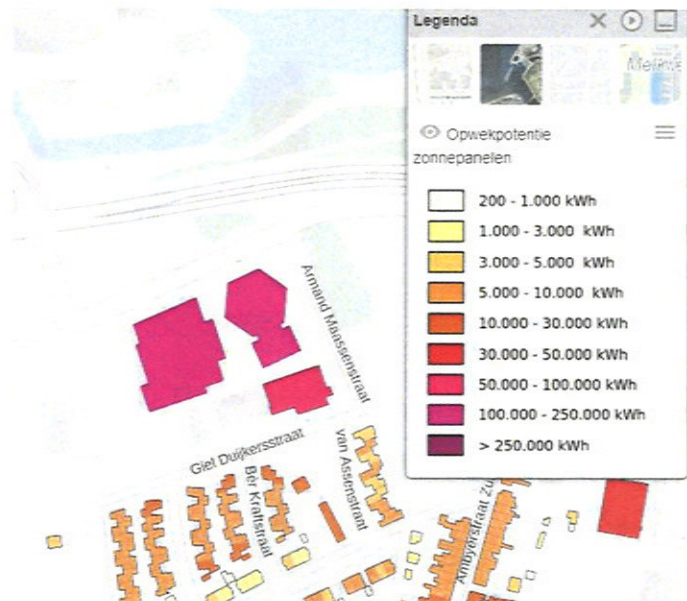
Gebied Vijverdalseweg zuid 4 daken totaal oppervlakte 21.500m<sup>2</sup>

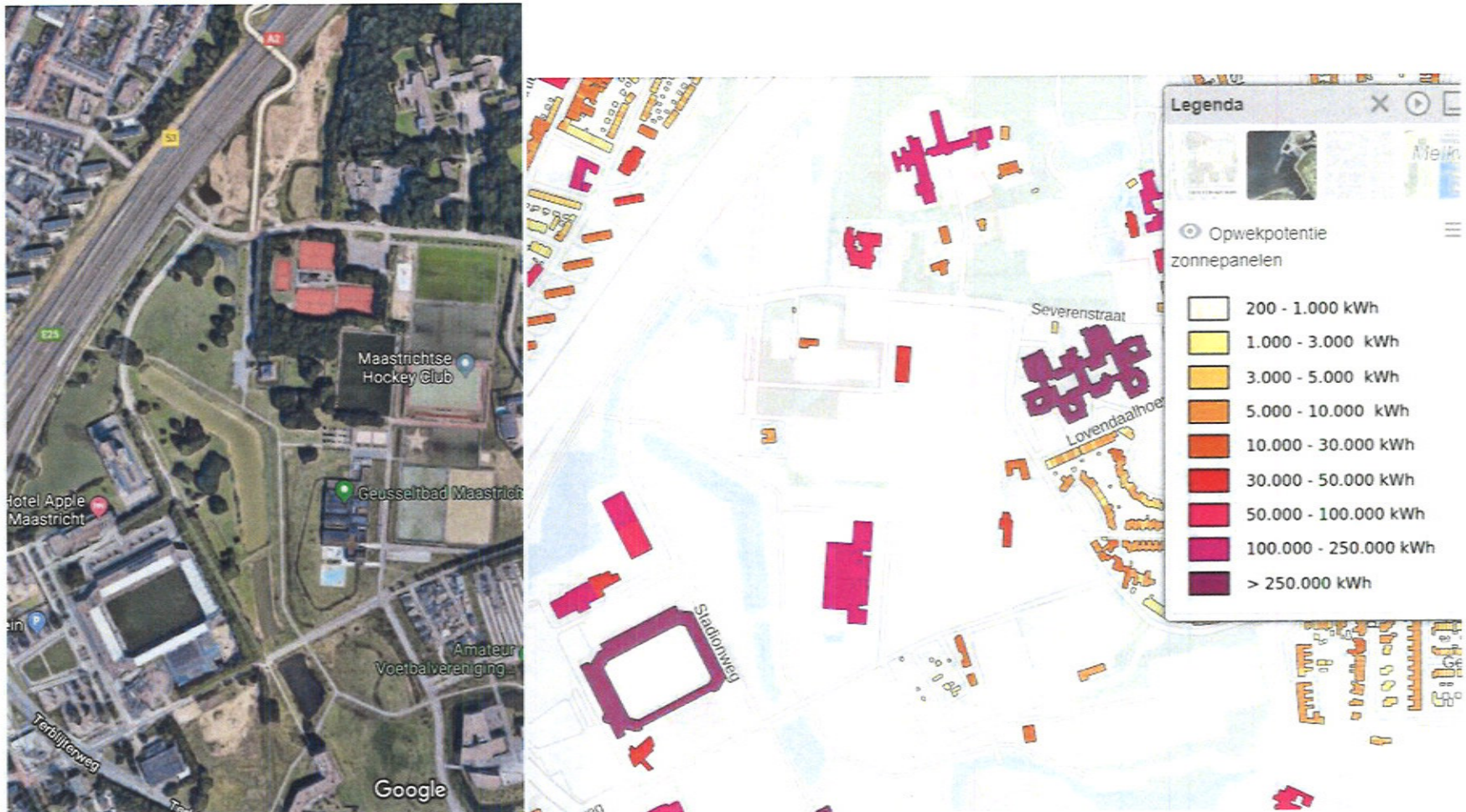


Gebied Vijverdalseweg noord 17 daken totaal oppervlakte 20.400m<sup>2</sup>



Gebied Oostermaas 3 daken totaal oppervlakte 8.500m<sup>2</sup>

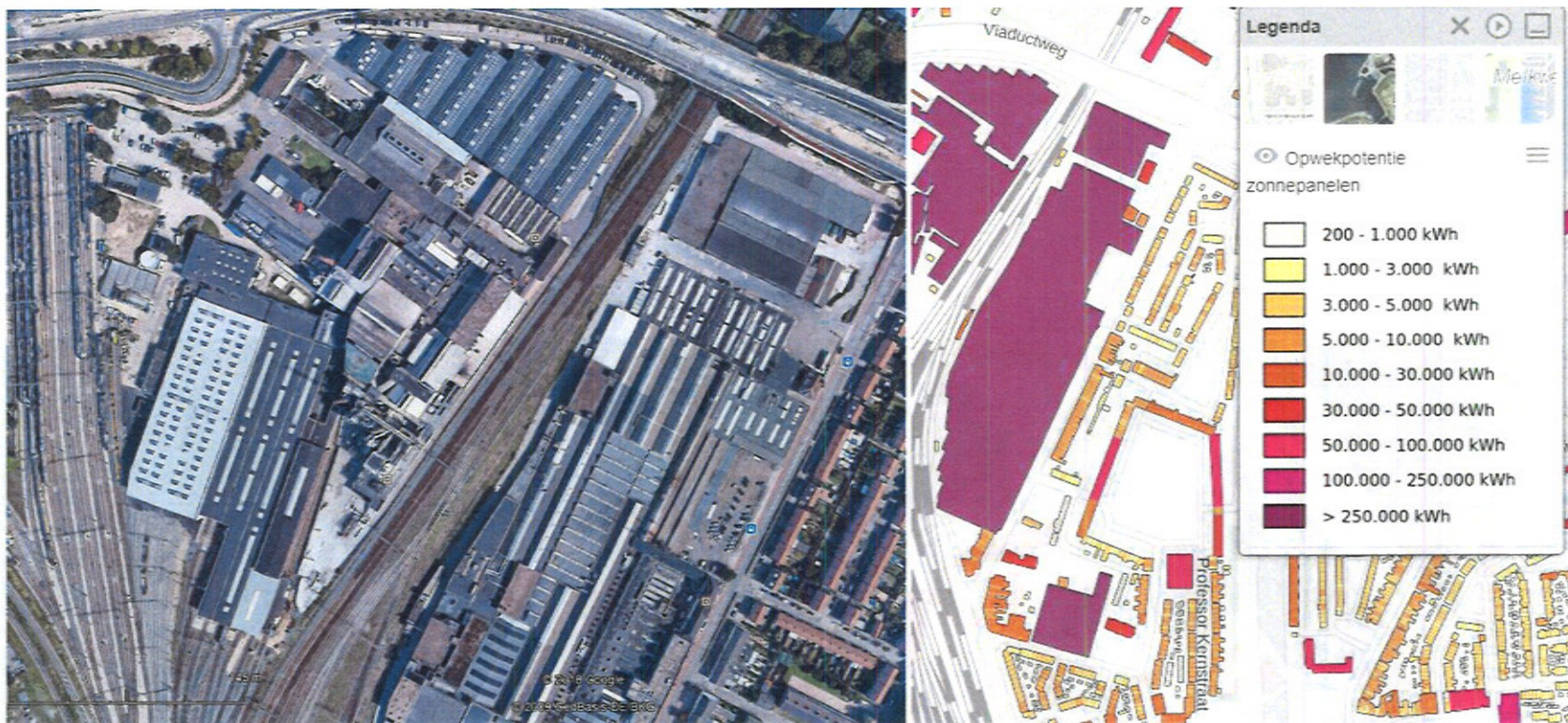




Gebied Geuselt 5 daken totaal oppervlakte 8.000m<sup>2</sup>



Gebied Franciscus Romanusweg 6 daken totaal oppervlakte 28.500m<sup>2</sup>



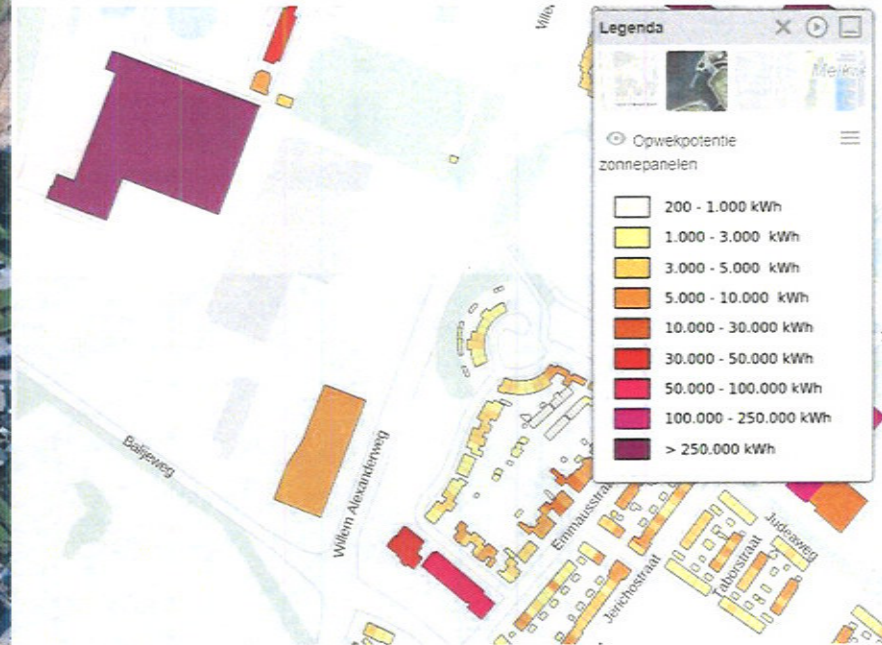
Gebied Franciscus Meersenerweg 3 daken totaal oppervlakte 50.000m<sup>2</sup>





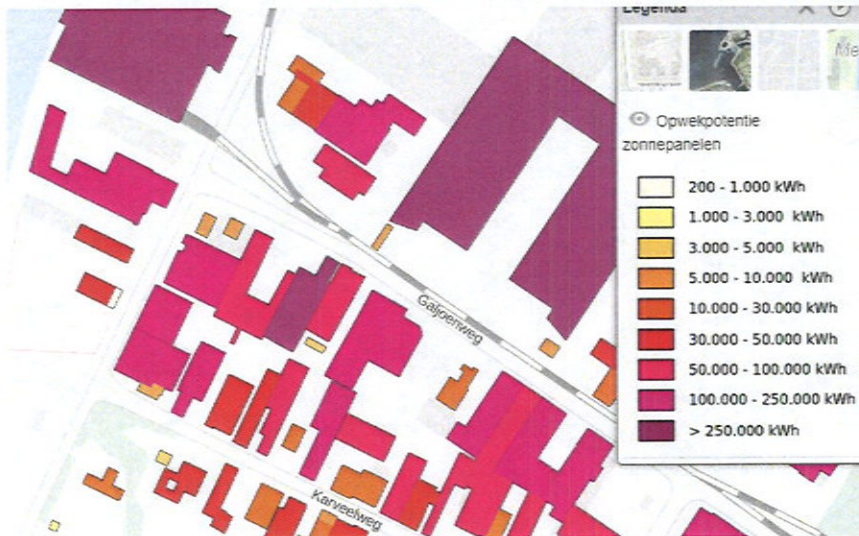
Gebied Willem Alexanderweg 3 daken totaal oppervlakte 28.800m<sup>2</sup>

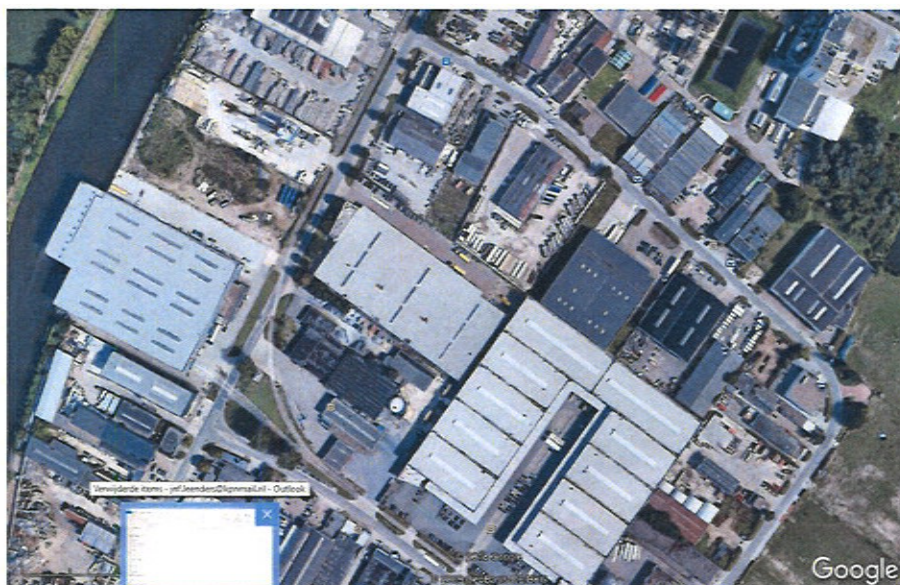




Gebied Balijeweg 4 daken totaal oppervlakte 24.700m<sup>2</sup>

Gebied Karveelweg oost 13 daken totaal oppervlakte 33.200m<sup>2</sup>

Google Earth Gebied Karveelweg west 34 daken totaal oppervlakte 36.280m<sup>2</sup>



Gebied Putterweg 27 daken totaal oppervlakte 65.250m<sup>2</sup>



Gebied Ankerkade zuid 8 daken totaal oppervlakte 51.000m<sup>2</sup>



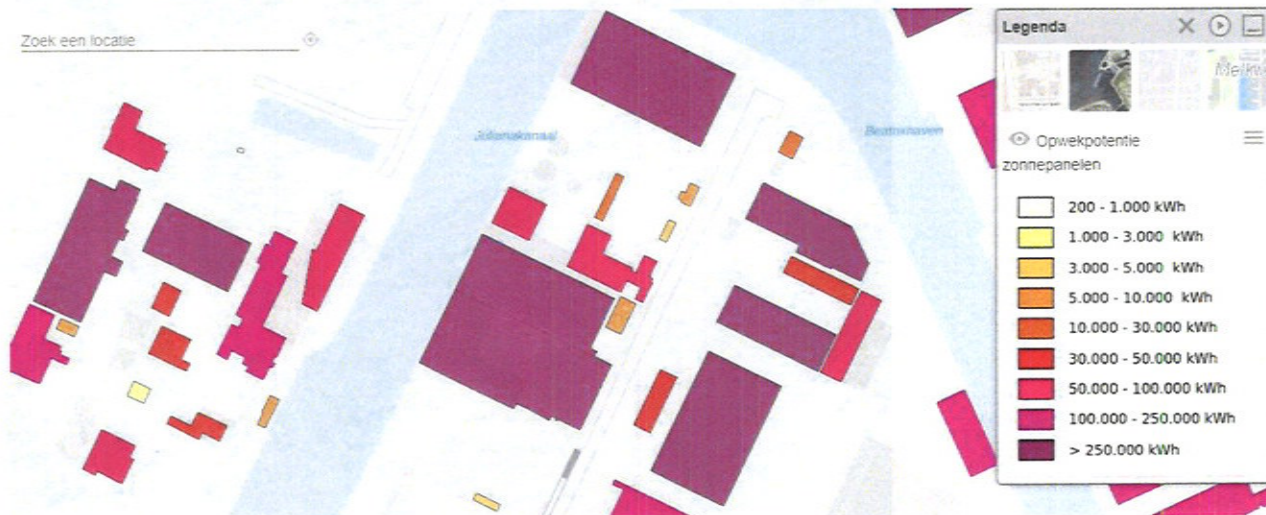


Goed Gebied Ankerkade midden 11 daken totaal oppervlakte 64.700m<sup>2</sup>

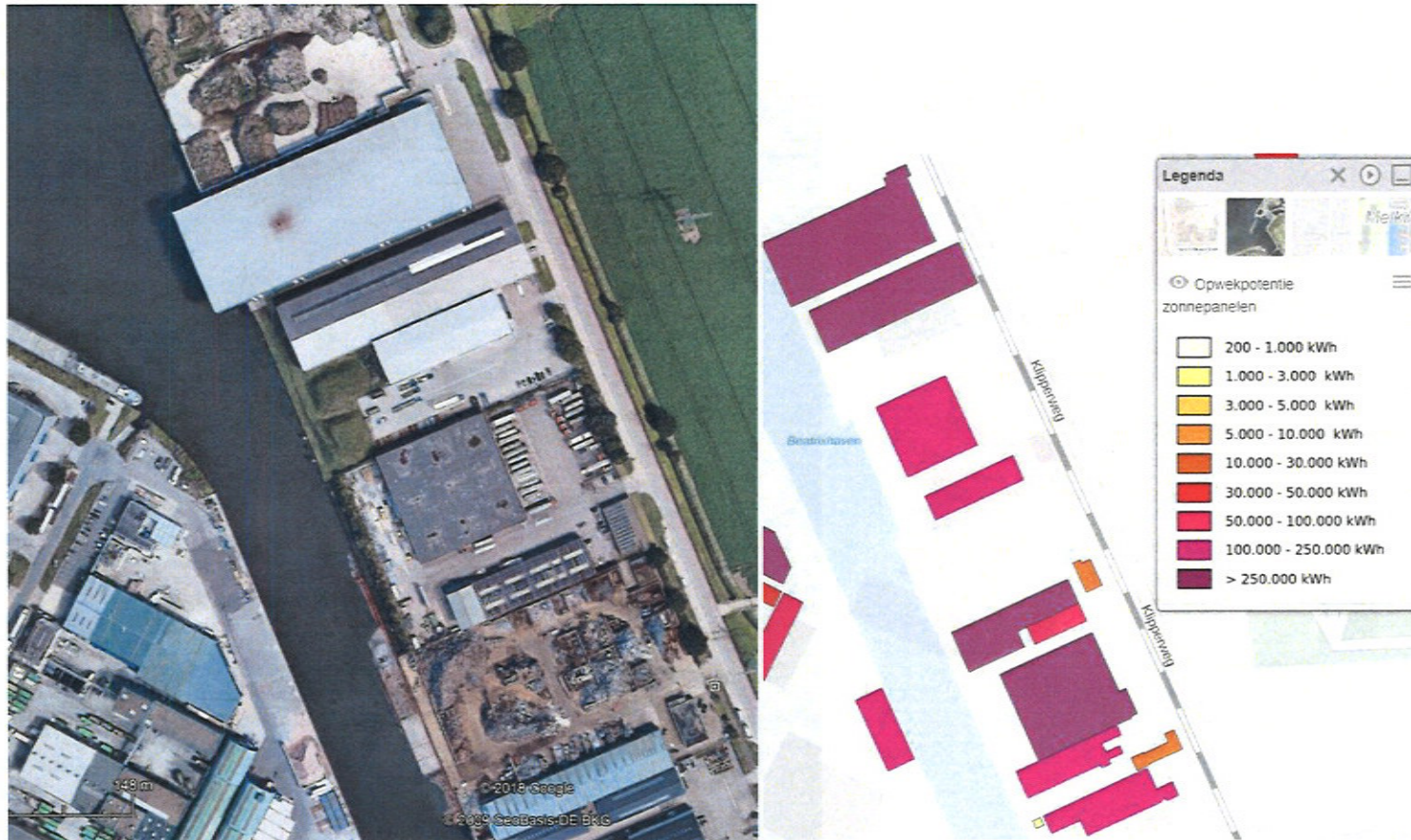




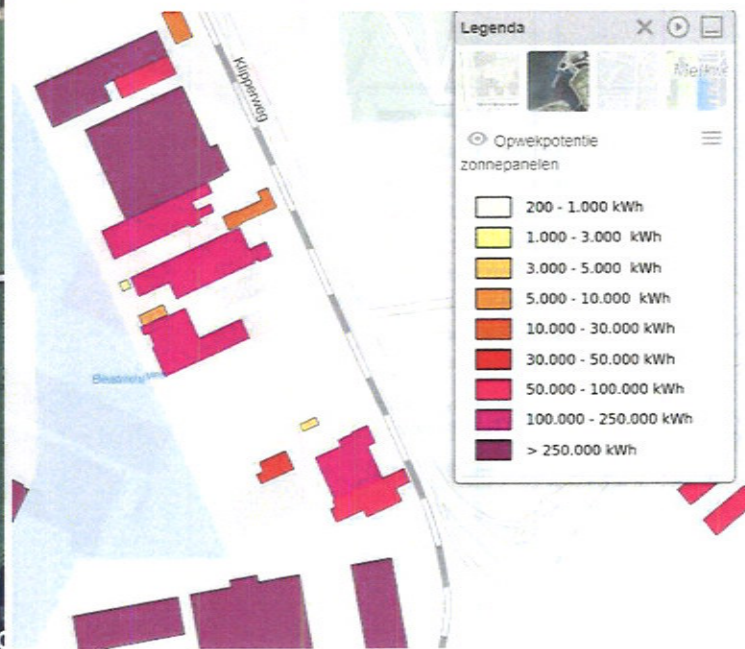
Gebied Ankerkade noord 9 daken totaal oppervlakte 39.600m<sup>2</sup>







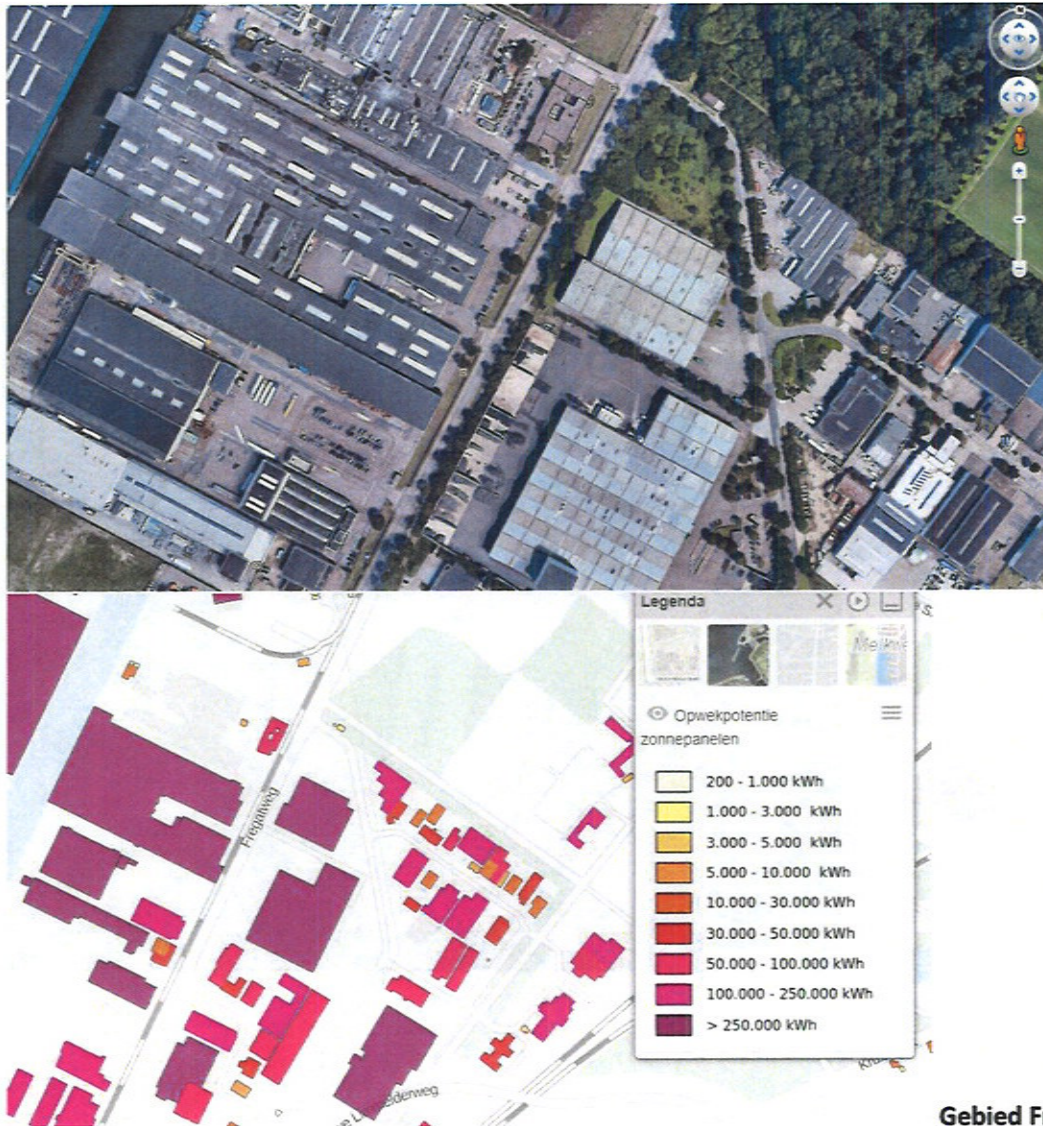
Gebied Klipperweg noord 6 daken totaal oppervlakte 20.800m<sup>2</sup>



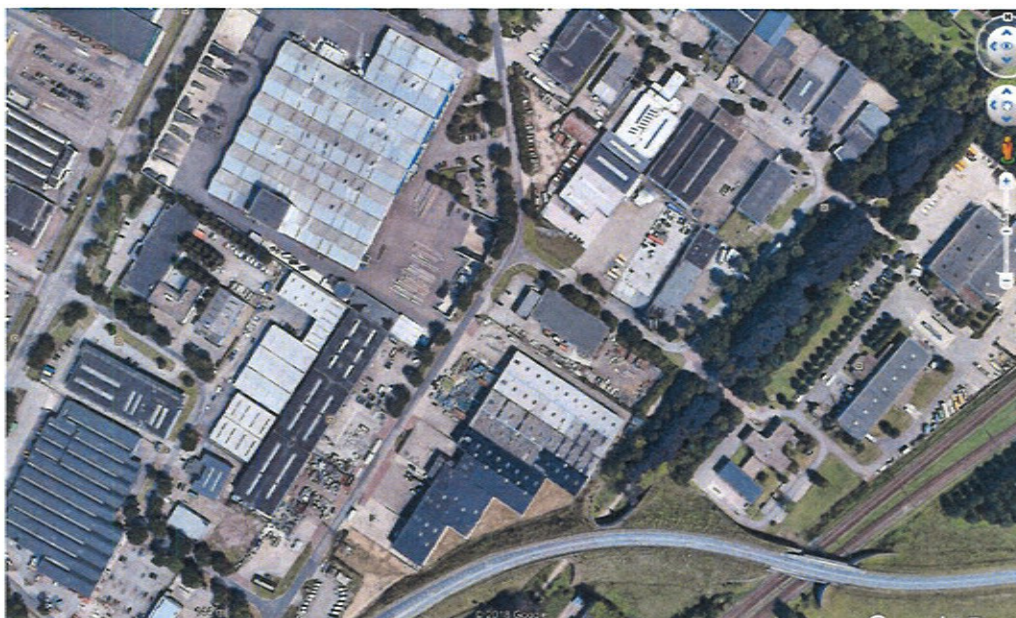
Gebied Klipperweg zuid 7 daken totaal oppervlakte 12.000m<sup>2</sup>



Gebied Fregatweg noord 4 daken totaal oppervlakte 16.400m<sup>2</sup>



Gebied Fregatweg midden 22 daken totaal oppervlakte 98.700m<sup>2</sup>

Gebied Fregatweg zuid 12 daken totaal oppervlakte 34.700m<sup>2</sup>



Gebied Galjoenweg oost 25 daken totaal oppervlakte 70.900m<sup>2</sup>

Gebied Galjoenweg oost 25 daken totaal oppervlakte 70.900m<sup>22</sup>